

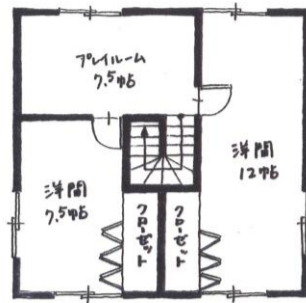
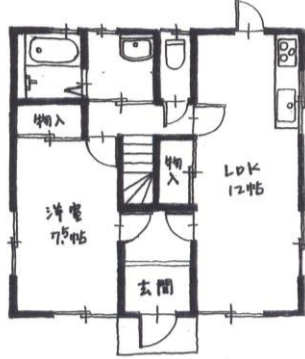
モリセイ 『^あの^つ安濃^{いえ}津の家』

地元「三重の木」を使って家を建てましょう。

標準プラン 32坪

¥1,600万円～

(税込 1,728万円～)



構造

木造軸組工法 主要構造部は「三重の木」を60%以上使用 基礎はべた基礎 t150mm

標準仕様

屋根：ガルバリウム鋼板横葺き
 外壁：金属サイディング張り
 窓：ペアガラスサッシ
 床：杉板張り(40mm厚)
 内装：エコクロス貼り
 断熱材はウール製断熱材

設備機器

LIXIL システムキッチンI型2550
 LIXIL システムバス1616サイズ
 LIXIL 洗面化粧台750mm
 LIXIL ウォシュレット付トイレ



上記は参考プランです。ご要望に合わせて間取り・仕様の変更は可能です。

「和室が欲しい。」「瓦葺きの屋根にしたい。」「水廻りの設備を充実させたい。」・・・

ご希望の形が完成するまで、モリセイの「匠」がお手伝いします。

※上記には建築確認手数料、瑕疵担保保険、屋内配管(給排水・給湯設備、電気配線設備、ガス配管設備)は含まれています。

※上記にはエアコン、カーテン・カーテンレール屋外配管(給排水・給湯設備、雨水排水設備、ガス配管設備)、登記費用、エクステリア工事は含まれておりません。